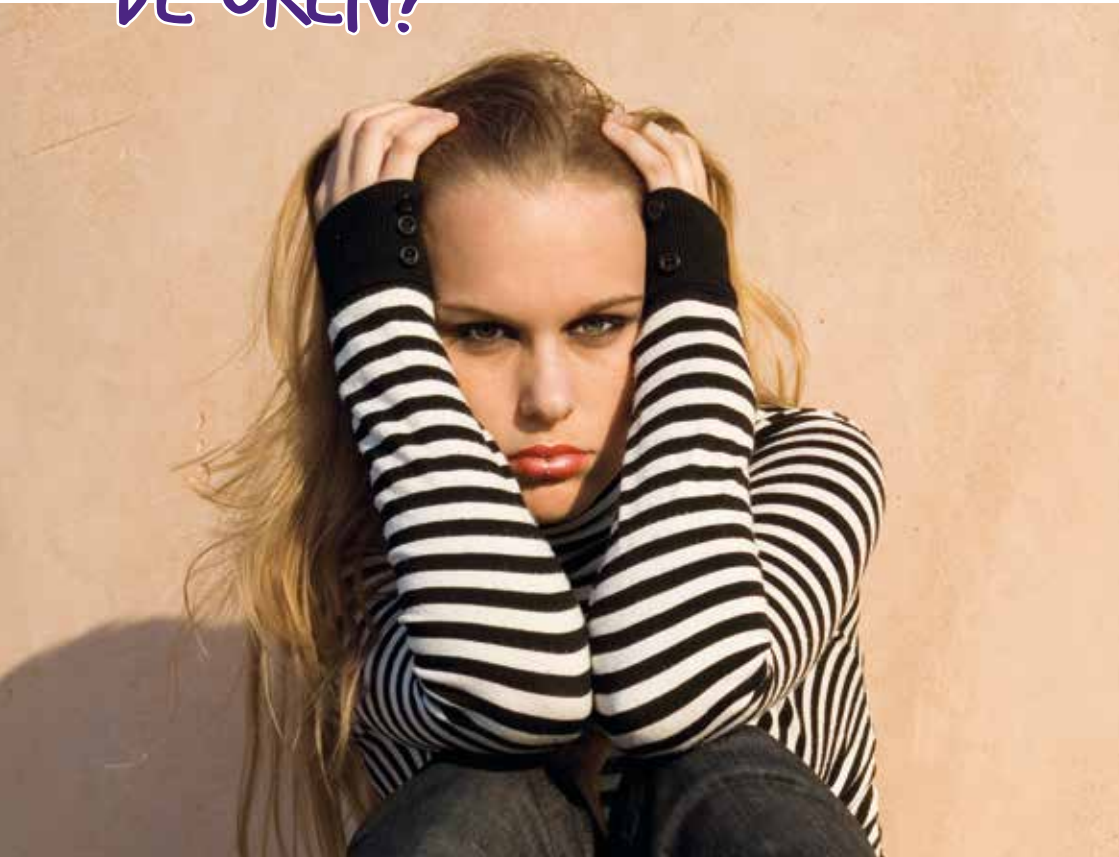


Donderdag 12 oktober 2017  
Congrescentrum ReeHorst, Ede

# WAT GEBEURT ER TUSSEN DE OREN?



Van dip tot depressie bij (pre)pubers

## “Herkennen we de alarmbellen?”

Cijfers over toenemende psychische nood bij kinderen en jongeren halen voortdurend het nieuws. Zijn jongeren massaal de weg kwijt en depressief? En komt dat dan omdat ze opgroeien met gebrek aan structuur en (te) veel applaus? Stellen ouders en maatschappij juist te hoge verwachtingen? Of is beide waar? Wat is de invloed van ‘keuzestress’, de ICT verslaving van de Facebook generatie en andere maatschappelijke ontwikkelingen? Tijdens dit symposium verkennen we de context en besteden we aandacht aan wat deze betekent voor de (pre)pubers waar u mee werkt.

Een jongere zelf zal niet snel denken dat hij of zij een depressie zou kunnen hebben. De omgeving is er vaak evenmin bedacht op. Maar juist een vroegtijdige herkenning van symptomen van somberheid is belangrijk omdat dan tijdig kan worden ingegrepen, iets waar het nog vaak aan ontbreekt. Hoe doen we dat?

En natuurlijk besteden we aandacht aan de mogelijkheden om hulp te bieden. Internationale studies laten zien dat cognitieve gedragstherapie effectief is, maar er is geen consensus over de mate van effectiviteit. Hiernaast worden vele (aanvullende) behandelingen aangeboden en, aansluitend bij hun digitale leefwereld, zijn er vele online programma’s voor jongeren met depressieve klachten. Welke behandelingen zijn nu echt effectief en welke minder?

Kortom, tijdens deze dag staan we uitgebreid stil bij (pre)pubers met een mogelijke dip en/of depressie en bespreken we wat u voor hen kunt doen.



U bent van harte welkom in Ede!

*Jan Willem Rosenboom, voorzitter*  
*Drs. Geke Zandringa, SCEM*

## Programma

Dagvoorzitter: *Jan Willem Roseboom*

08.45 uur **Registratie en ontvangst**

09.30 uur Welkom door de dagvoorzitter

09.35 uur Van dip tot depressie in perspectief  
Mentale issues in de pubertijd. Inzicht in begripsomschrijvingen, feiten en cijfers  
• *Jan Willem Roseboom*

10.00 uur Zijn onze adolescenten in crisis?  
• *Aryan van der Leij*

10.45 uur **Pauze**

11.15 uur Wat te doen bij de dip?  
Hoe ziet dit eruit in de praktijk  
• *Lidewy Hendriks*

11.55 uur Vroegsignalering en preventie van depressieve symptomen bij (pre)pubers  
• *Sanne Rasing*

12.35 uur **Lunch**

13.35 uur Wanneer het om jouw puber gaat  
Ervaringen van een moeder en ervaringsdeskundige  
• *Noor Waardijk*

14.05 uur Depressie: effectiviteit van behandelingen  
• *Denise Bodden*

14.45 uur **Pauze**

15.15 uur Innovatieve E-health behandelingen  
Een interactief blok met pitches van [gripopjedip.nl](http://gripopjedip.nl), [doepressie-online.nl](http://doepressie-online.nl)  
en [jouwggd.nl](http://jouwggd.nl), gevolgd door discussie met de zaal

16.15 uur **Afsluiting door de dagvoorzitter**

## Inschrijven

SCEM verwerkt haar inschrijvingen geautomatiseerd. Het online inschrijfformulier vindt u op de subpagina van deze bijeenkomst in de Agenda op [www.scem.nl](http://www.scem.nl). Hier vindt u tevens alle informatie over de inschrijvoorwaarden.

Het inschrijfgeld bedraagt bij vroegboeken en betalen (tot 3 weken van tevoren): € 189,-  
Standaardbedrag: € 219,-

Bij 4 of meer tegelijk inschrijvende en betalende deelnemers van dezelfde organisatie geldt een korting van € 20,- per deelnemer.

## Sprekers en dagvoorzitter

*Dr. Denise Bodden* • universitair docent, Universiteit Utrecht/Radboud Universiteit Nijmegen

*Drs. Lidewy Hendriks* • psycholoog, Psychologen Praktijk Hendriks, Den Burg

*Prof.dr. Aryan van der Leij* • hoogleraar orthopedagogiek (em.) Universiteit van Amsterdam

*Dr. Sanne Rasing* • senior onderzoeker K&J GGZ, Boekel

*Jan Willem Roseboom (dagvoorzitter)* • senior adviseur, trainer en coach, ZET, Culemborg

*Noor Waardijk* • ervaringsdeskundige/moeder

## Doelgroep

Jeugdverpleegkundigen, kinder- en jeugdartsen, jeugd- en jongerenwerkers, docenten, maatschappelijk werkers, orthopedagogen, kindertherapeuten, verzuimambtenaren, GGZ-medewerkers, kinderpsychologen.

Ook andere belangstellenden die met pubers en pre-pubers werken zijn van harte welkom

## Accreditatie

Aangevraagd bij ABSG, NVK, NIP/NVO en  
Kwaliteitsregister V&V

## Datum en locatie

Donderdag 12 oktober 2017

Congrescentrum ReeHorst

Bennekomseweg 24

6717 LM Ede (betaald parkeren)

## Informatie

SCEM

Postbus 21, 4196 ZG Tricht

telefoon 0345 - 57 66 42

e-mail [scem@scem.nl](mailto:scem@scem.nl)

twitter [@scem](https://twitter.com/scem)

Voor meer bijeenkomsten: [www.scem.nl](http://www.scem.nl)